

## LA GESTIÓN DE LOS PROGRAMAS DE HIGIENE Y SEGURIDAD

Para comenzar a trabajar en Higiene y Seguridad, debemos definir exactamente cuales son las RAZONES PARA HACER SEGURIDAD

- HUMANITARIAS -LEGALES -ECONÓMICAS -CONCEPTUALES

Es indudable que no se llevará adelante un programa de Higiene y Seguridad solamente por una de estas razones, sino por la combinación que existe entre todas las mencionadas.

Un TRABAJO BIEN HECHO asegura la CALIDAD y aún más la SEGURIDAD

La Higiene y Seguridad NO ES UN PROBLEMA DE MAYORES COSTOS sino de OPTIMIZACIÓN DE COSTOS e implica RESPETO POR EL SER HUMANO.

LA CALIDAD TOTAL DE UN TRABAJO O PROCESO EMPIEZA POR LA CALIDAD CON QUE SE REALIZA CADA PASO O ETAPA DEL MISMO.

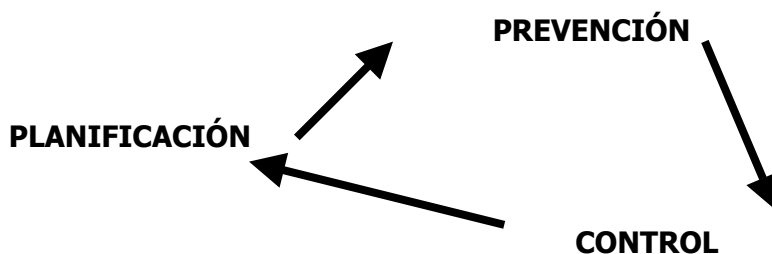
EI SENTIDO GLOBAL DE LA CALIDAD ES TENDER A LA ELIMINACIÓN DE LOS ERRORES MEDIANTE LA PREVENCIÓN Y MEJORA CONTINUA

De esta manera se obtiene:

- MENORES COSTOS
- SATISFACCION DE LOS TRABAJADORES
- MEJOR PRODUCTO / OPERACIÓN
- SATISFACCIÓN DEL CLIENTE

Esto resalta la importancia de HACER LAS COSAS BIEN DE ENTRADA

Para ello proponemos realizar un ciclo sencillo, pero, continuo que tenga la siguiente forma:



Esto resume las acciones a efectuar en el desarrollo de un programa o proyecto de cualquier naturaleza. La planificación es fundamental para encarar una acción que deseamos tenga éxito, esta planificación deberá prever todas las circunstancias que se

pueden presentar en el desarrollo y finalmente controlar las acciones para detectar desviaciones que me llevarán a una nueva planificación de las acciones.

## **CAUSAS DE FALLAS**

1. FALTA DE COMPROMISO
2. FALTA DE INSTRUCCIONES ADECUADAS
3. FALTA DE COMUNICACIÓN
4. FALTA DE PLANIFICACIÓN PREVIA
5. FALTA DE DISCIPLINA (Respetar procedimientos)
6. FALTA DE INFORMACIÓN Y CONOCIMIENTO

La ocurrencia de un ACCIDENTE DE TRABAJO es porque HUBO ALGUNA FALLA, o bien un TRABAJO MAL EJECUTADO.

En las Empresas con MEJORES ÍNDICES DE SEGURIDAD podemos asegurar que su POLÍTICA DE SEGURIDAD da MEJORES RESULTADOS, pero ¿dónde está la diferencia real?

- EN EL ENUNCIADO DE LA POLÍTICA?
- EN EL COMPROMISO DE LA DIRECCIÓN?
- EN LA VOLUNTAD DE LOS TRABAJADORES?
- EN LAS ACCIONES CONCRETAS DE SUPERVISIÓN?
- EN EL PERSONAL HST?

Veamos que significa cada uno de estos aspectos y nos daremos cuenta que cada uno de ellos es dependiente del otro y ninguno puede funcionar en forma aislada, sino que cada uno depende del funcionamiento y adecuación a las circunstancias puntuales y reales de los demás.

## **POLÍTICA DE HIGIENE Y SEGURIDAD**

Es la que marca el lineamiento a seguir, establece los criterios básicos y refleja la filosofía de la empresa, respecto al tema. (nos dice lo que se va a hacer, no como se va a hacer).

### **ENUNCIADO**

Veamos ejemplos de enunciados clásicos de una empresa

I)

- *Es política de la Empresa, preservar la integridad de su personal durante el desarrollo de todas sus operaciones.*
- *Todo el personal es responsable de aplicar esta política en sus tareas.*
- *El personal con mando debe planificar y ejecutar las operaciones sin riesgo para su personal, subcontratistas y terceros.*
- *Trabajar con seguridad es una condición de empleo.*
- *Todo nuevo proyecto o trabajo debe incluir el análisis de prevención de riesgos de seguridad.*

II)

*La política de nuestra empresa es llevar a cabo nuestras operaciones de forma apropiada en cuanto a seguridad, salud laboral y control de daños materiales en todo lo que hacemos. Esta conducta incluye el cumplimiento de la legislación que ha sido promulgada en beneficio de todos nosotros.*

*Para poder competir con éxito, debemos esforzarnos continuamente para lograr lo mejor en seguridad, calidad y productividad, conjuntamente, pues estos conceptos son independientes.*

*Se espera de todo supervisor responsable el liderazgo necesario para lograr este objetivo, y de todos los empleados, un trabajo responsable, correcto y seguro, que cumpla las normas y procedimientos establecidos*

*Se pide a todos asumir este compromiso con la seguridad y salud laboral, y llevarlo del trabajo al hogar para que su influencia y ejemplo beneficien a todos aquellos que son tan importantes para nosotros.*

*La Dirección es la primera en asumir estos postulados y para ellos apoyará, con los medios a su alcance, las actuaciones que se definan.*

*Agradecemos desde ahora el respaldo a esta política.*

*El Director.*

## FUNDAMENTOS

- La protección del recurso humano es una obligación social y moral irrenunciable.
- Todos los accidentes son evitables.
- No existe razón que justifique asumir riesgos de seguridad.
- Una efectiva prevención de riesgos contribuye al resultado económico y reduce la probabilidad de juicios.
- La gestión de Prevención de Riesgos es inseparable de la Gestión Operativa.

## COMPROMISO DE LA DIRECCIÓN

Para comenzar a aplicar un programa necesitamos del compromiso de la Dirección de la empresa. El apoyo real y efectivo de la empresa deberá concretarse con aportes de, principalmente, tiempo y algunas inversiones. Éstas serán destinadas a la adecuación de las condiciones de funcionamiento, en función de los riesgos, algo que tendrá que determinar adecuadamente el especialista en Higiene y Seguridad.

Así, se requiere que la Dirección de la Empresa:

- Adopte el método de trabajo que plasme la Política enunciada y tenga constancia para lograr las mejoras esperadas.
- Recalifique a todo el personal en Seguridad, implantando un programa de capacitación.
- Deje de depender de las inspecciones de seguridad, para hacer Seguridad y deposite confianza y responsabilidades en los supervisores.
- Logre la participación de todos los trabajadores.
- Mejore en forma constante y continua todos los procesos de planificación, producción y servicio.

## ACCIONES CONCRETAS DE LAS PERSONAS QUE SUPERVISAN

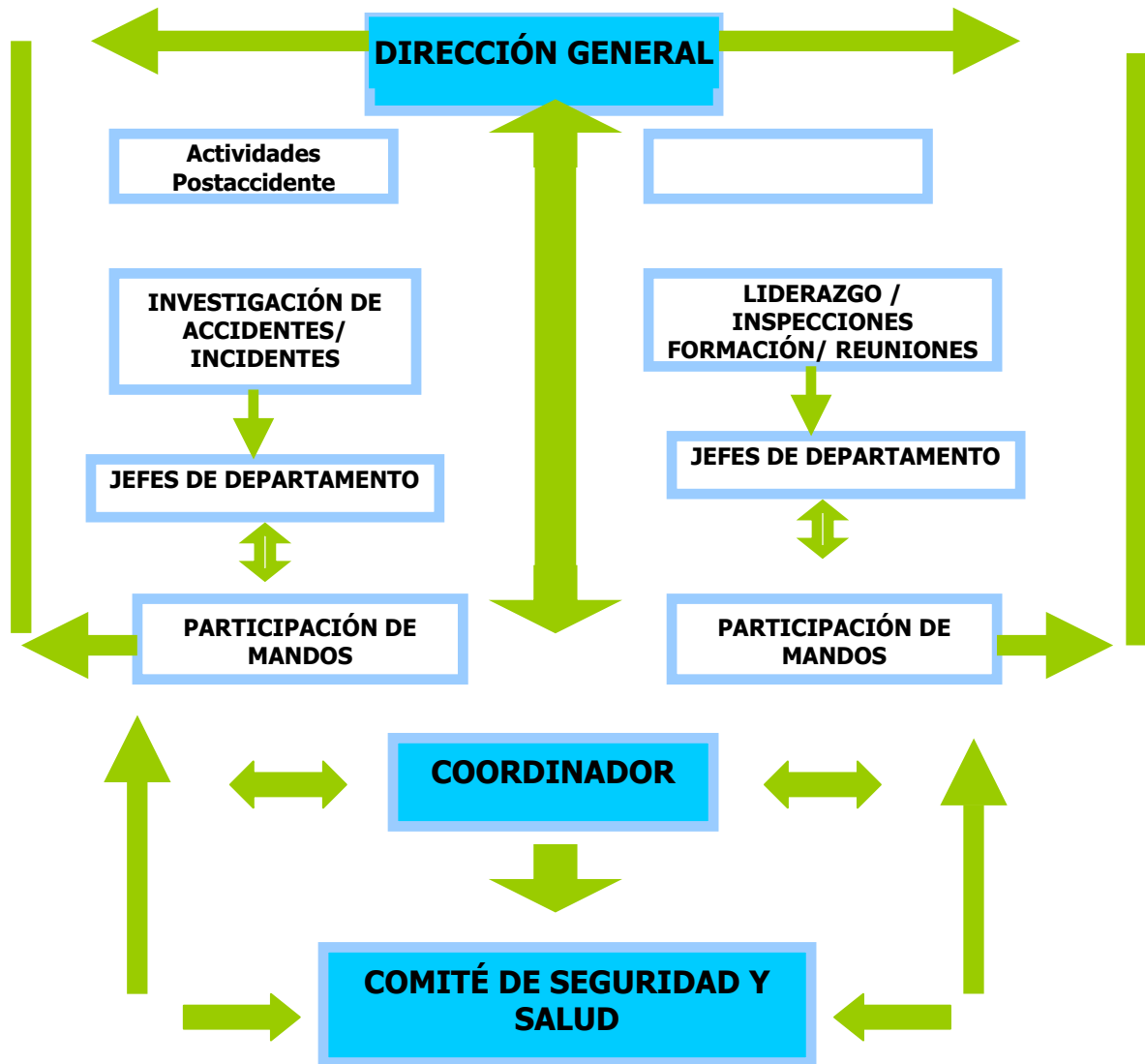
*SABER DIFERENCIAR ENTRE UNA OPERACIÓN SEGURA Y OTRA INSEGURA CUANDO DICHAS ACCIONES AFECTAN EL COMPORTAMIENTO DE LAS PERSONAS A LAS QUE DIRIGEN REQUIERE DEL MISMO:*

- **COMPROMISO**
- **CONOCIMIENTO**
- **CONSTANCIA**

*A DIFERENCIA ENTRE OPERACIONES SEGURAS E INSEGURAS se deberá reconocer el PRECIO DEL CUMPLIMIENTO VS. el COSTO DE LA PREVENCIÓN*

## ORGANIGRAMA DE FUNCIONAMIENTO Y COMUNICACIÓN

El circuito de comunicación que ha de establecerse teniendo en cuenta el organigrama de la empresa y la realización de actividades, bien sean preventivas o post-accidente, puede ser como el señalado en la siguiente figura.



*Figura 1. Ejemplo de organigrama de funcionamiento y comunicación.*