

Instructivo para Evaluadores

Evaluación de Concursos - Sistema KUNE



Secretaría Académica

Departamento de Concursos, Carrera
Académica y Gestión Docente

Evaluación de Concursos Sistema KUNE

1. INTRODUCCIÓN

El sistema Evaluación y Concursos KUNE es una plataforma de gestión Web que permite organizar y coordinar el proceso de evaluación y concursos de la Facultad de Ingeniería.

Tiene como objetivo que la labor del docente sea más sencilla y ágil, permitiendo acceder a la documentación y realizar el dictamen en forma on-line, agilizando la comunicación entre evaluadores a través de una ventana de chat.

Este breve instructivo hace un recorrido de la plataforma, mostrando los aspectos principales a tener en cuenta al momento de evaluar a los participantes y realizar el dictamen de cada concurso.

2. ACCESO AL SISTEMA

Para ingresar debe dirigirse a www.fio.unicen.edu.ar/Concursos/1.0/ donde se le pedirá ingresar el **usuario** y **clave** que ha recibido a su correo electrónico desde la Oficina de Concursos (concurso@fio.unicen.edu.ar).

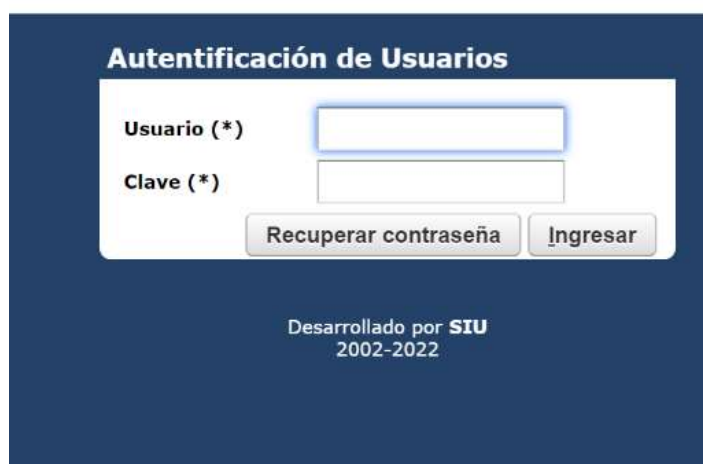
The screenshot shows a dark blue background with a white rectangular form titled 'Autenticación de Usuarios'. Inside the form, there are two input fields: 'Usuario (*)' and 'Clave (*)'. Below the 'Clave (*)' field are two buttons: 'Recuperar contraseña' and 'Ingresar'. At the bottom of the form, it says 'Desarrollado por SIU 2002-2022'.

Figura 1-Ingreso al Sistema

3. CAMBIO DE CLAVE

Una vez ingresado al sistema tendrá la posibilidad de modificar la clave personal por una de su preferencia, tal como se indica en la Figura 1.



Figura 2-Cambio de Clave

4. EVALUACIONES

Al dirigirse a la parte superior izquierda de la pantalla encontrará la opción “Evaluación/Mis evaluaciones activas” (Figura 3) donde podrá acceder a toda la información necesaria para llevar a cabo los concursos.

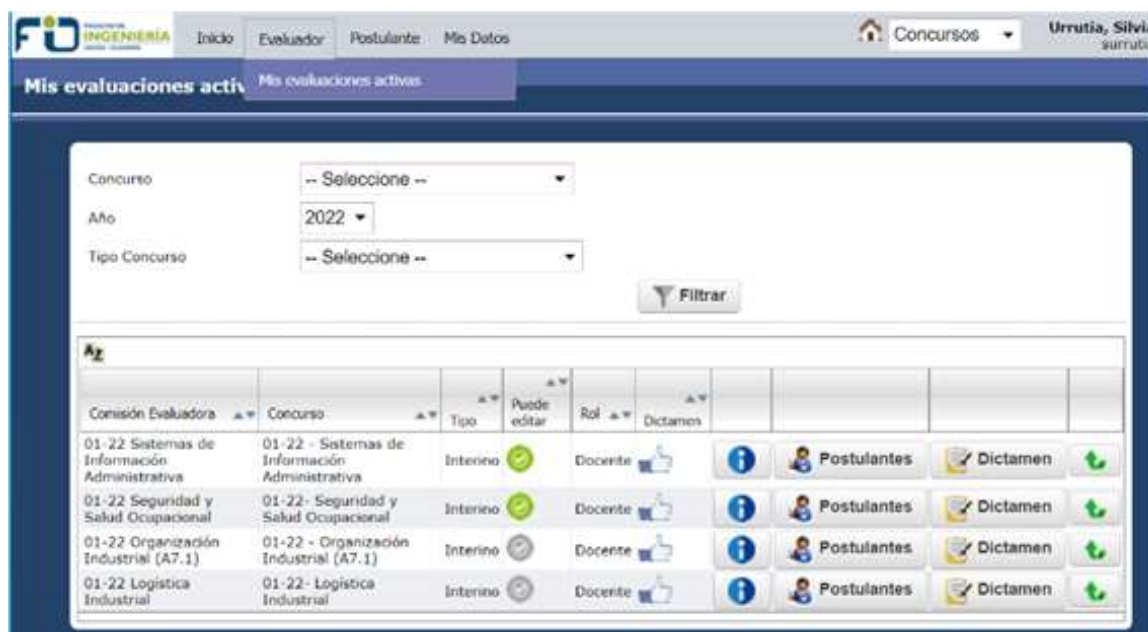


Figura 3-Evaluaciones Activas

4.1 INFORMACIÓN DEL CONCURSO

Accionando el botón redondo azul y blanco podrá acceder a toda la información sobre el tipo de concurso, fechas, requisitos, etc. (Figura 4).



Figura 4- Información de Concurso

4.2 POSTULANTES

Para acceder a la documentación correspondiente a cada postulante debe presionar sobre el botón “postulantes” y se desplegará las opciones para ver a cada inscripto, donde tiene que dirigirse a “Documentación” (Figura 5).



Figura 5-Documentación del Postulante

4.3 DICTAMEN

La pantalla del dictamen cuenta con diferentes partes, las cuales pueden esquemáticamente observarse en la Figura 6.



Figura 6-Partes del Dictamen

Sobre la edición del dictamen, si bien todos pueden participar del chat y ver la documentación, solo uno de los miembros del jurado (o de la comisión evaluadora) oficia de "editor", lo que le permite modificar el cuerpo del dictamen.

Usted puede saber si es editor ingresando a "Evaluaciones/Mis evaluaciones activas" como muestra la Figura 7; si su estado se encuentra en **verde podrá editar** el documento, pero si está en color gris no podrá hacerlo.



Figura 7-Opción para editar el Dictamen

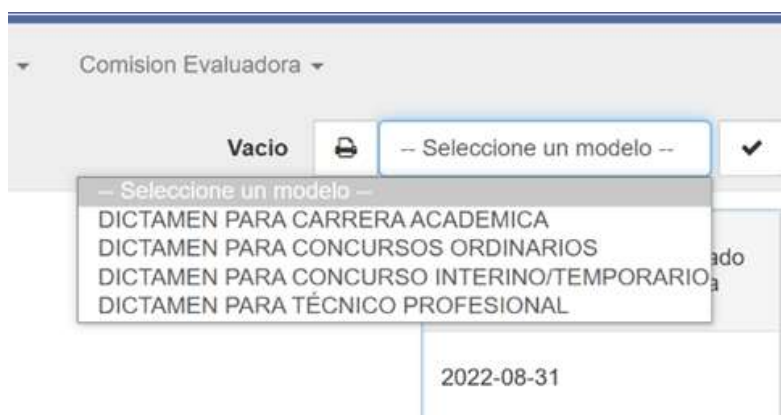
4.4 CIERRE DEL DICTAMEN

Una vez finalizada la redacción del dictamen, y que cada miembro del jurado haya prestado conformidad del mismo, la Oficina Concursos, Carrera Académica y Gestión Docente procede a realizar el “Cierre del Dictamen” (ya no será posible realizar modificaciones en el documento).

5. EDITORES

Al acceder en la opción de “DICTAMEN” el editor puede elegir la plantilla a utilizar, según el concurso que corresponda (Figura 8).

Elige la opción y confirma con el botón ubicado a la derecha.



6. INFORMACIÓN DE CONTACTO

- Oficina Concursos, Carrera Académica y Gestión Docente de 8:30 a 18:00 h.
- Correo electrónico: concurso@fio.unicen.edu.ar
- Teléfono: 02284 – 451055, interno 7218.